

WMD-04S

PORTILLO ELECTROMECAÁNICO (Uso interior)



Especificaciones Técnicas:

Aplicaciones:

Este portillo es ideal para uso interno en aquellos casos que queramos libre acceso en una dirección y prohibida en la otra. Este elegante diseño ofrece una solución segura para entradas en tiendas, oficinas, terminales aeroportuarias

Función:

El WMD-04S se caracteriza por tener tres opciones de operabilidad establecidas desde el panel de control remoto y está ideada para el paso bi-direccional individual o ciclos múltiples. Los ciclos pueden ser controlados en ambas direcciones.

Diseño:

El WMD04S consta de un pedestal, un panel batiente con señal informativa, una unidad de control remoto con fuente de alimentación de apoyo integrada (SPS) y batería, un panel de control remoto y un set de cables.

El pedestal consta de una parte rotativa y otra estanca con pestañas.

El panel batiente puede girar 90° en ambas direcciones (180° es la configuración del panel).

En la parte superior del pedestal se encuentra el relé de bloqueo, desarrollado para la posibilidad de desbloqueo en situaciones de emergencia.

La unidad de control remoto es la responsable de la alimentación y control del portillo

Control del portillo: Éste es llevado a cabo de dos maneras, a través del modo "pulse" o a través del modo "potential".

Esta alternativa asegura la correcta operación del WMD-04S desde cualquier sistema de control de accesos, permitiendo el uso de controladores con salidas al modo de control "potential".

El portillo puede funcionar:

- Desde el panel de control remoto o control remoto sin cables (modo pulse).
- Desde un sistema de control de acceso (ACS) vía un controlador (en modo pulse o potencial).

El WMD-04S es una unidad normalmente cerrada (N/C), el estado inicial es "cerrado para entrada y salida (el panel batiente está bloqueado).

A conveniencia de personas en silla de ruedas, madres con carritos, gente con bolsas pesadas....en el modo de ciclo "always free"(siempre libre), el panel batiente mantiene la posición abierta todo el rato.



Importador Oficial para España y Portugal:

Sistemas Byaccess, S.L. – C/ Puente Madrid, 11 – Chalet 2 – 28412 – Cerceda – Madrid
Tf: 91 842 01 29 – 30 Fax: 91 842 01 63 – e-mail: info@byaccess.com - www.byaccess.com

Componentes del mecanismo de control:

El portillo contiene un conductor eléctrico de rotación, un mecanismo de bloqueo electromagnético, un sensor óptico de la rotación del panel batiente, rodamientos, un módulo de potencia y el bloque del cable conector:

El conductor eléctrico abre el panel batiente en la dirección de paso permitida y asegura un retorno automático suave a su posición original después de cada ciclo

El sensor óptico de rotación rastrea la cantidad real de ciclos y asegura la entrada de datos exactos en sistemas de presencia

El módulo de potencia controla el conductor eléctrico y transmite señales desde el sensor óptico a la unidad de control remoto (CU)

El mecanismo de bloqueo electromecánico asegura el retorno del panel a su posición inicial

El relé de bloqueo nos permite desbloquear el panel con una llave en casos de emergencia.

Operación principal: Hasta que el mecanismo de bloqueo electromagnético no recibe una señal autorizada por parte del sistema de control de acceso, del panel de control remoto o de sensores infrarrojos*, no desbloquea el poste rotativo y entonces el panel batiente gira 90° en la dirección permitida.

Al concluir el tiempo de espera de ciclo, el mecanismo eléctrico de rotación permite un suave retorno automático del panel a su posición inicial.

*los sensores infrarrojos solo están disponibles para sistemas de apertura normales (no incluido en el set estándar).

Modo de funcionamiento:

Uno de los siguientes modos de funcionamiento puede ser establecido desde el panel de control remoto:

- Paso individual en la dirección establecida (el portillo está abierto para paso individual en esa dirección)
- Siempre libre (el portillo está abierto para entrar y salir)
- Siempre bloqueado (el portillo está cerrado para entrar y salir).

Interface:

El pedestal, la unidad de control (CU) y el panel de control remoto o controlador ACS están conectados por cables.

El WMD-04S funciona a través de señales eléctricas desde el panel de control remoto o controlador ACS que reciben los correspondientes conectores de la unidad de control (CU).

La CU es un mecanismo individual instalado en una caja metálica con sistema anti-vandálico para montar en paredes o escritorios.

La caja de la CU contiene un transformador de potencia, un módulo de suministro de potencia DC, un procesador y dos baterías SPS (suministro de potencia de apoyo) de 12V.

El control del portillo lo lleva a cabo el módulo procesador de la CU.

La placa del módulo procesador contiene:

- Interruptor para seleccionar el modo de control (pulse o potential)
- Salidas para la conexión de un detector de intrusión y una alarma
- Interruptor para ajustar el tiempo de espera de los ciclos.



Importador Oficial para España y Portugal:

Sistemas Byaccess, S.L. – C/ Puente Madrid, 11 – Chalet 2 – 28412 – Cerceda – Madrid
Tf: 91 842 01 29 – 30 Fax: 91 842 01 63 – e-mail: info@byaccess.com - www.byaccess.com

La unidad de control tiene un recubrimiento galvánico para asegurar la inviolabilidad de la electrónica del portillo.

La electrónica de la unidad de control está protegida contra cortocircuitos, sobrecargas e inversiones de polaridad.

Gestión de ciclos: El portillo WMD-04S ya tiene un tiempo preseleccionado de espera entre ciclos, siempre que esté desbloqueado para el paso en la dirección permitida. Como característica estándar tiene un sistema de bloqueo en caso de que no se complete el ciclo.

El tiempo preestablecido es de 3sg., contando desde que el panel batiente ha girado 90°, excepto en la modalidad **“always free”** en la que el portillo permanece abierto hasta recibir una orden del panel del control remoto.

La modalidad **“single pasaje”** (paso individual en la dirección permitida) nos permite elegir el tiempo de espera entre 3 sg, 4 sg, 5 sg o cualquier otro intervalo, y este ajuste se consigue instalando un interruptor (jumper) en el módulo procesador.

Fallo de alimentación:

El portillo recibe la energía desde la fuente de alimentación general de 220V /50Hz AC ó desde una fuente de alimentación externa Bat=24V conectada al panel de la CU.

En caso de fallo de la red general, el portillo sigue operando, la unidad de control se conecta a:

- La batería SPS(incluida en el envío estándar) siempre que el portillo esté conectado a la red general 220V; el tiempo de funcionamiento, con la batería totalmente cargada, no es inferior a 90 minutos ó 1200 ciclos.
- La batería integrada de una fuente de alimentación externa continua de 24V DC (no incluido en el envío estándar), el tiempo de operabilidad depende de la capacidad de la batería.

Si la batería SPS se descargara por debajo de 20+-0.5v, el portillo adopta la modalidad de mal funcionamiento (malfunction): El panel batiente vuelve a su posición de origen y se bloquea, cualquier modalidad de operación, ya sea desde el panel de control remoto o desde el ACS, está bloqueado.

Si el voltaje de la batería cayera por debajo de los 20V, la CU se apagaría automáticamente.

Cuando la fuente de alimentación general es restablecida, el portillo vuelve a su operación normal, y la batería SPS se recarga automáticamente.

Llave de desconexión:

Esta llave permite el desbloqueo mecánico del portillo, en caso de emergencia o de mal funcionamiento (ver fallo de potencia).

El relé de bloqueo está integrado en el pedestal de forma estándar con un set de llaves. Cuando está desbloqueado, el panel batiente puede fácilmente girar en cualquier dirección y dejarlo abierto.



Importador Oficial para España y Portugal:

Sistemas Byaccess, S.L. – C/ Puente Madrid, 11 – Chalet 2 – 28412 – Cerceda – Madrid
Tf: 91 842 01 29 – 30 Fax: 91 842 01 63 – e-mail: info@byaccess.com - www.byaccess.com

Materiales y acabados:

Pedestal :acero templado de acabado pulido
Panel batiente: Tubo de acero inoxidable pulido 32 mm. (AISI 304)
Placa central del panel: Señal informativa a doble cara de plástico reforzado.

Especificaciones técnicas:

Fuente de alimentación de la unidad de control:
AC general: 220V/50Hz
Fuente de alimentación externa: 24V DS
Tensión: 24V DC
Caudal: 12 personas por minuto
Dimensiones:
Con panel batiente estándar: 1012 x 774 x 145mm
Con panel batiente extensible: 1012 x 924 x 145mm
Temperatura a la que opera:
Portillo: +1°C hasta + 45°C
Unidad de control: +1°C hasta +35°C

Almacenamiento:

El portillo debe ser transportado en su embalaje correspondiente y en contenedores cerrados.
Durante su almacenamiento y embalaje no pueden ser apiladas a una altura superior a 3 cajas.

Instalación:

La instalación requiere un suelo nivelado y firme y unos cimientos rígidos de al menos 150 mm de grosor.
La instalación debe ser realizada por un instalador cualificado siguiendo rigurosamente las indicaciones del fabricante (suministradas con el portillo), las recomendaciones de seguridad eléctrica y los dibujos de instalación.

Garantía:

El fabricante garantiza que el WMD-04S cumple con los reglamentos de seguridad pertinentes y con los requisitos electromagnéticos, siempre que las instrucciones de embalaje, instalación y operación sean cumplidas.

El periodo de garantía es de 1 año desde la fecha de factura.

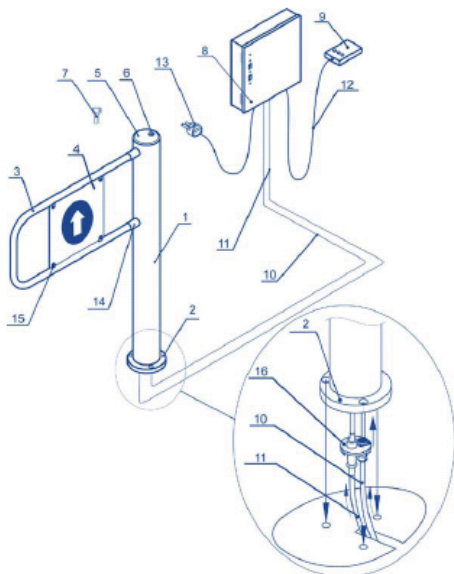
Set estándar:

Pedestal
Panel batiente
Señal informativa
Unidad de control con batería SPS integrada
Panel de control remoto
Relé de bloqueo mecánico con dos llaves
Set de cables
Embalaje

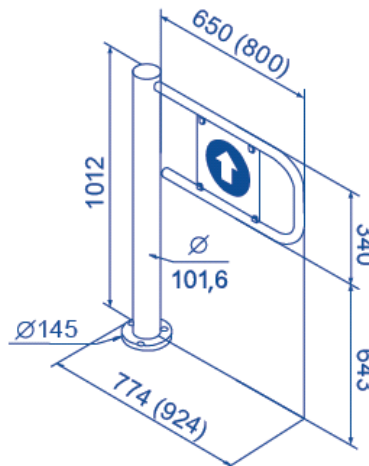
Importador Oficial para España y Portugal:

Sistemas Byaccess, S.L. – C/ Puente Madrid, 11 – Chalet 2 – 28412 – Cerceda – Madrid
Tf: 91 842 01 29 – 30 Fax: 91 842 01 63 – e-mail: info@byaccess.com - www.byaccess.com

Vista General

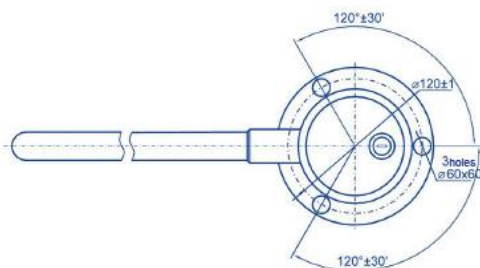


Dimensiones Generales



* Figures in brackets refer to the WMD-04S with extended swing panel.

1-pedestal, 2-base del pedestal con pestañas, 3-panel batiente, 4-señal informativa, 5-tapa de la cubierta, 6-relé de bloqueo mecánico, 7-llave de acceso al relé mecánico, 8-unidad de control, 9-panel de control remoto, 10-cable del control, 11-cable de alimentación, 12-cable del panel de control, 13-cable general AC, 14-gancho de fijación, 15-grapas o pestañas, 16-cable del bloque conector.



Importador Oficial para España y Portugal:

Sistemas Byaccess, S.L. – C/ Puente Madrid, 11 – Chalet 2 – 28412 – Cerceda – Madrid
 Tf: 91 842 01 29 – 30 Fax: 91 842 01 63 – e-mail: info@byaccess.com - www.byaccess.com